

# Xiaomi Temperature And Humidity Monitor 2

## HASZNÁLATI ÚTMUTATÓ

## BEVEZETÉS

Köszönjük, hogy Xiaomi terméket választott!

Kérjük, használatba vétel előtt olvassa el figyelmesen ezt a használati utasítást, hogy a készüléket könnyen és egyszerűen tudja használni.

A jobb szolgáltatás elérése érdekében a használati utasítás tartalma megváltozhat!

A készülék funkciói és tulajdonságai előzetes figyelmeztetés nélkül megváltozhatnak!

Amennyiben eltérést tapasztal, keresse fel weboldalunkat a legfrissebb információkért!

## BIZTONSÁGI FIGYELMEZTETÉSEK

Mindig tartsa be az alábbi előírásokat a készülék használata során. Ezzel csökkentheti tűz, áramütés és egyéb balesetveszély kockázatát.

- Ne fogja be, ne ragassza le az érzékelő ventilációs nyílását az előlapon
- Csak kompatibilis elemet használjon, ellenkező esetben robbanásveszély állhat fent!
- Amennyiben a készülék hátoldalán lévő ragasztóval szereli fel, ügyeljen rá, hogy a felület száraz és tiszta legyen.
- A készülék érzékeny műszaki eszköz, kérjük, óvja a leejtéstől és ütődésektől.
- Kérjük, ne tegye ki a készüléket erős elektromágnesességnek, ill. rádióhullámoknak. Ezek a készülék meghibásodását vagy az elkészült felvételek megsérülését okozhatják.
- Ne tegye ki a készüléket szélsőségesen magas vagy alacsony hőmérsékletnek, valamint tűző napsugárzásnak.
- Ne hagyja a készüléket kisgyermek számára elérhető helyen.
- A készülék nem játék! Gyermek minden esetben kizárólag szülői felügyelet mellett használhatja! A készüléket és tartozékait, valamint a csomagolás részeit kisgyermek elől elzárva tartsa, mert a kis alkatrészek fulladást vagy egyéb sérülést okozhatnak!
- A készüléket hűvös, száraz és pormentes helyen tárolja.
- Karbantartás előtt vegye ki a készülékből az elemeket.
- Beázás esetén azonnal kapcsolja ki a készüléket. Ne szedje szét a szárításhoz ne használjon melegítő / szárító eszközt, pl. hajszárító, mikrohullámú sütő, stb.
- Bármilyen kérdés felmerülése esetén forduljon a szervizhez.
- Ne távolítsa el erővel a készüléket a falról, ha ragasztóval rögzítette, kerülje el a készülék és a fal sérülését.
- A készülék nem használható 0°C alatti hőmérsékleti környezetben. Tartsa távol túl magas vagy túl alacsony környezettől.
- A készüléket arra tervezték, hogy segítse az egészséges környezet kialakítását, de nem használható mérőeszközként.

## JELLEMZŐK

Modell:	LYWSD03MMC
Szín:	Fehér
Anyagok:	ABS & PMMA
Kapcsolódás:	Bluetooth 4.2 BLE
Frekvencia tartomány:	2402 MHz – 2480 MHz
Méret:	43 × 43 × 12.5 mm
Tömeg:	18 g.
Működési feszültség:	DC 2.5-3 V
Tápellátás:	1 x CR2032 elem (nem tartozék)
Max. kimeneti teljesítmény:	4.16 dBm
Mérési tartomány:	0°C ~ 60°C / 0 ~ 99% RH
Mérési pontosság:	± 0.1 °C, ± 1% RH

\* Minden adat belső laboratóriumi körülmények között mért eredmény, és a különböző használati szokások és a környezet változása miatt a valóságban eltérhetnek.

## A DOBOZ TARTALMA

- Mi Temperature And Humidity Sensor
- Használati útmutató

### Hulladékkezelés

A hulladékkezelésre a 2012/19/EU európai irányelv vonatkozik.

Az elektronikus hulladékot a háztartási hulladéktól elkülönítve kell elhelyezni az arra kijelölt helyen. További információt a helyi önkormányzattól vagy környezetvédelmi szervektől kérhet.

### Gyártó:

MiaoMiaoCe Technology (Beijing) Co., Ltd. (a Mi Ecosystem Company)

Cím: No. 21319, Building 37, No. 11 Street, Hepinglidongjie, Dongcheng District, Beijing, China

### Megfelelőségi nyilatkozat (Kivonat)

A forgalomba hozó kijelenti, hogy a készülék megfelel a rendeltetésszerű használatnak és az előírásoknak megfelelően termékmatricával, jótállási jeggyel és magyar nyelvű használati útmutatóval kerül forgalomba.

A gyártó által közzétett nyilatkozat alapján a termék CE megfelelési jellel kerül a forgalomba a 79/1997.(XXII.31.) IKIM rendelet 5.§ (1) bekezdésének megfelelően.

A gyártó ezennel kijelenti, hogy a készülék megfelel minden direktívának és európai normának. A gyártó ezennel kijelenti, hogy a készülék megfelelő a 2014/53/EU irányelvnek.

### Minőségtanúsítás

A forgalomba hozó tanúsítja, hogy a készülék a 2/1984. (III.10.) IpM-BkM. Sz. rendeletben előírtak szerint megfelel a leírásban szereplő műszaki jellemzőknek.

© 2020 Minden jog fenntartva a WayteQ Europe Kft. részére.



**IMPORTŐR:**

**WayteQ**

WAYTEQ EUROPE KFT. | 1097 Budapest, Gubacsi út 6.

Tel.: (+36-1) 21-73-632, (+36 1) 21-73-631 | Fax: (+36-1) 21-73-619

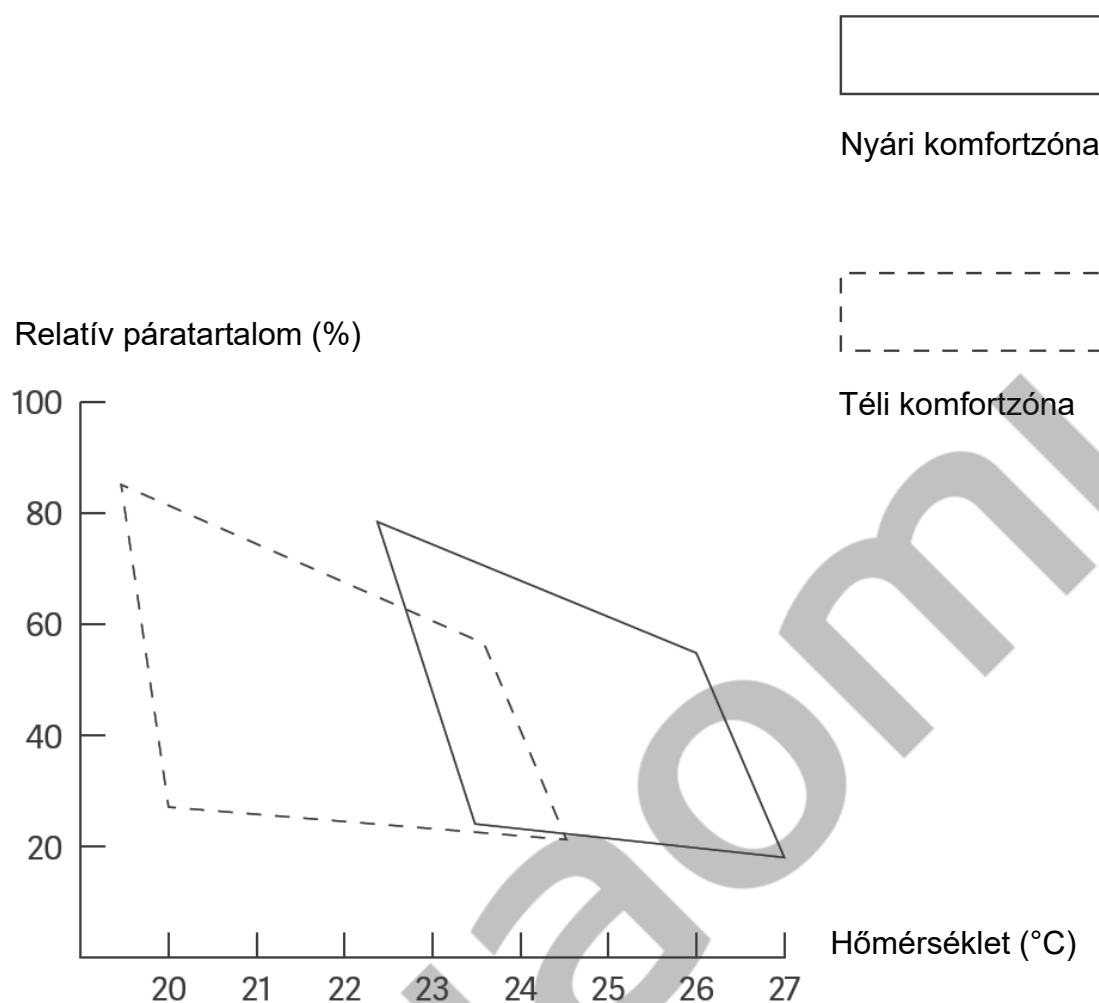
Email: [info@wayteq.eu](mailto:info@wayteq.eu) | Web: [www.wayteq.eu](http://www.wayteq.eu)

Xiaomi Mi Temperature And Humidity Sensor manual HU v1.0 - 3. oldal

A dokumentum és annak teljes tartalma a WayteQ Europe Kft. tulajdona.

A WayteQ Europe Kft. írásos hozzájárulása nélküli felhasználása szigorúan tilos.

## A HŐMÉRSÉKLETRŐL ÉS A PÁRATARTALOMRÓL ÁLTALÁBAN



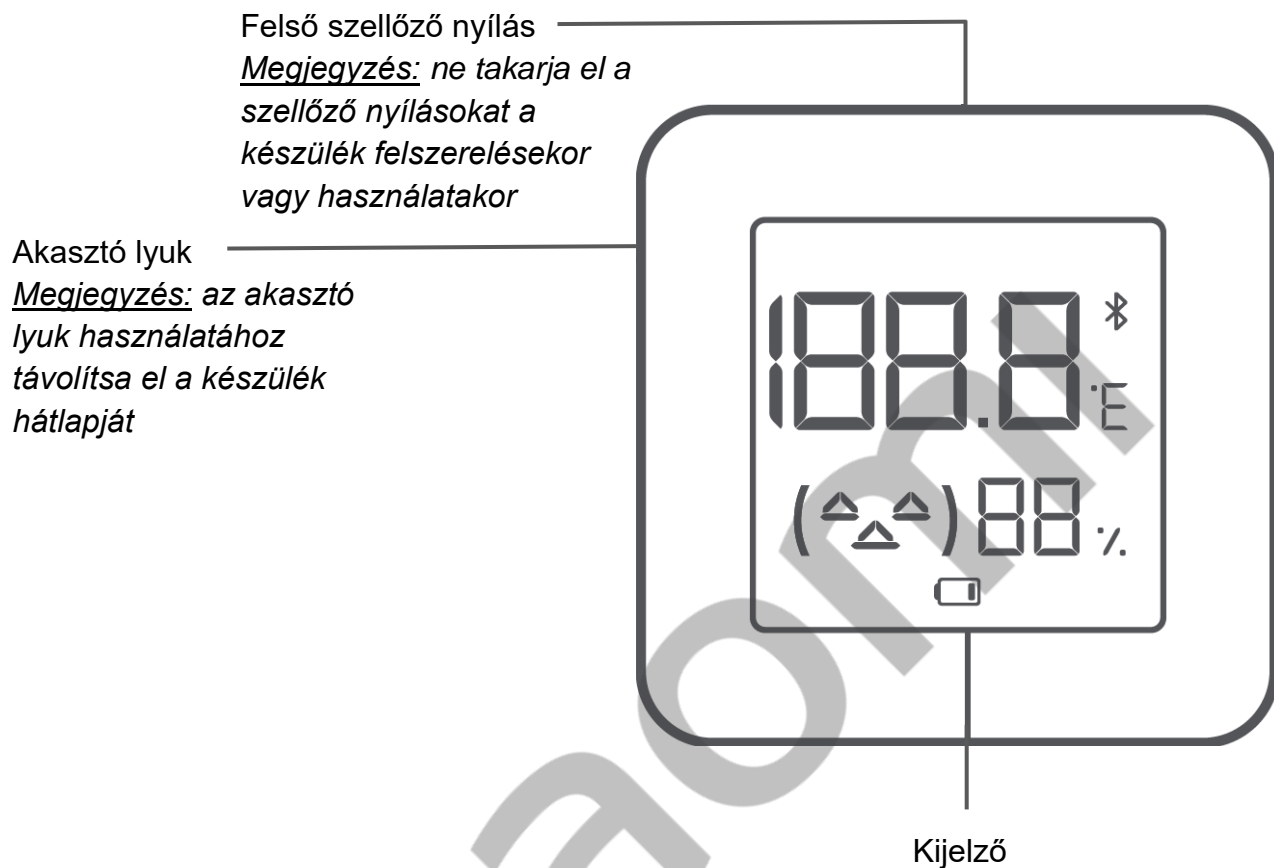
Hőmérséklet és relatív páratartalom komfortzóna grafikon (az ASHRAE Standard 55 sorozat beltéri környezeti hőkomfort-értékelési kritériumai alapján).

A hőmérséklet és a relatív páratartalom két nagyon fontos faktora az ember komfortérzetének. Mikor a helyiségben a hőmérséklet és a relatív páratartalom a megfelelő tartományban van, az életminőség emelkedik és érezhetően jobb lesz. A test hő-kiegyenlítése a leghatékonyabban működhet, az esetlegesen a szervezetben lévő kórokozók kifejlődése jobban megelőzhető.

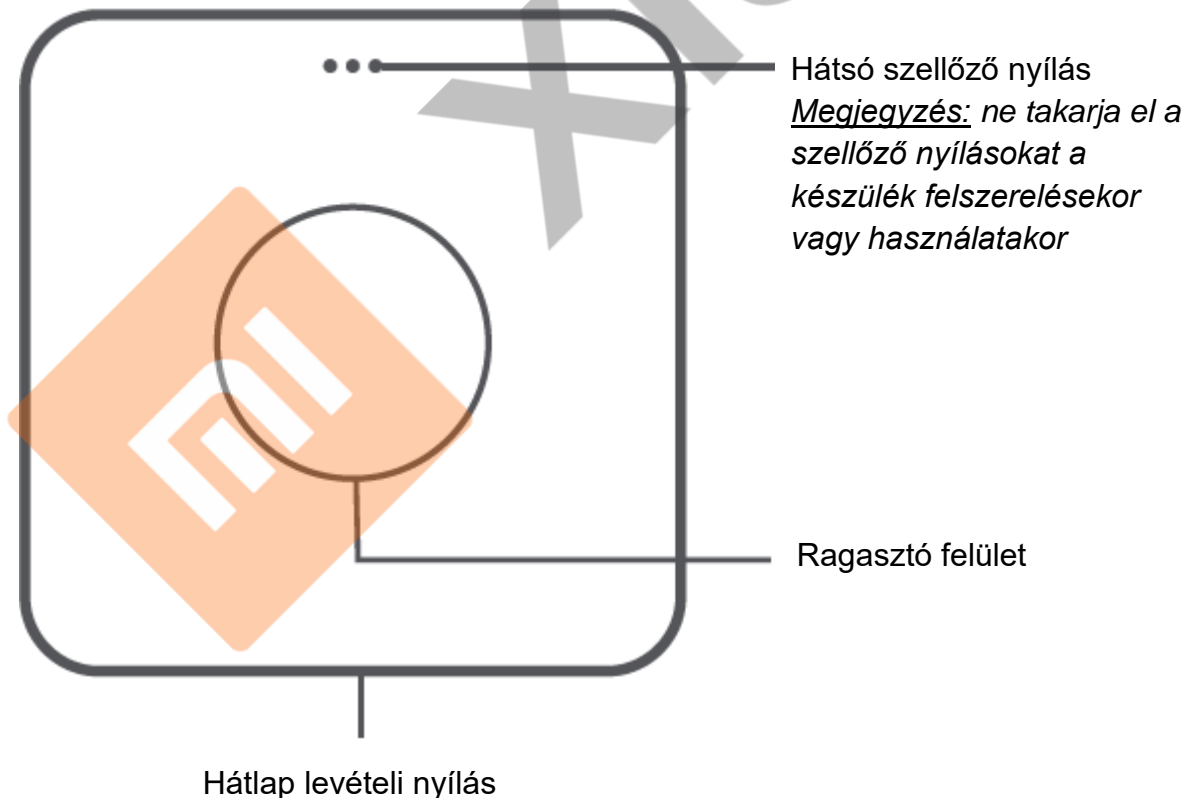
Az emberi test a legkényelmesebben télen 20°C – 24°C-os hő-tartományban, 30-60%-os relatív páratartalomnál érzi magát, míg nyáron ugyanezen értékek 23°C -26°C és 30-60%.

# KEZELŐSZERVEK

## Előlap



## Hátlap

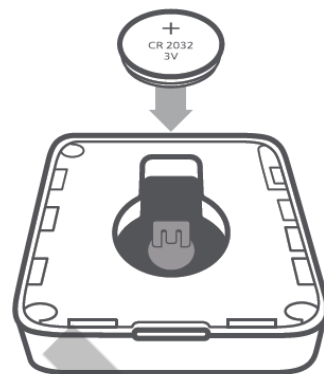


# ÜZEMBE HELYEZÉS

## Elem behelyezése

Távolítsa el a készülék hátlapját és helyezze a CR2032 elemet a helyére a pozitív (+) oldalával felfelé nézve, majd helyezze vissza a hátlapot.

Megjegyzés: az elem nem tartozék, külön vásárolható.

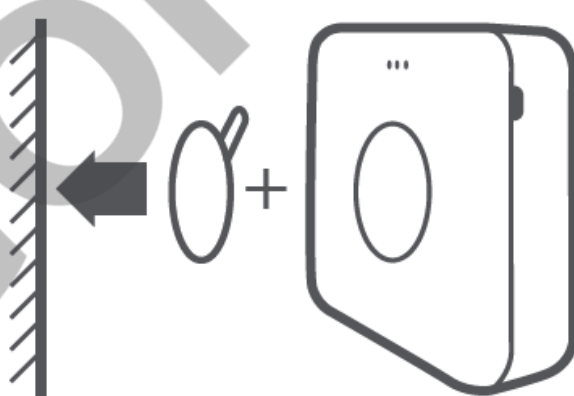


## Felszerelés

A készüléket az alábbi módokon szerelheti fel:

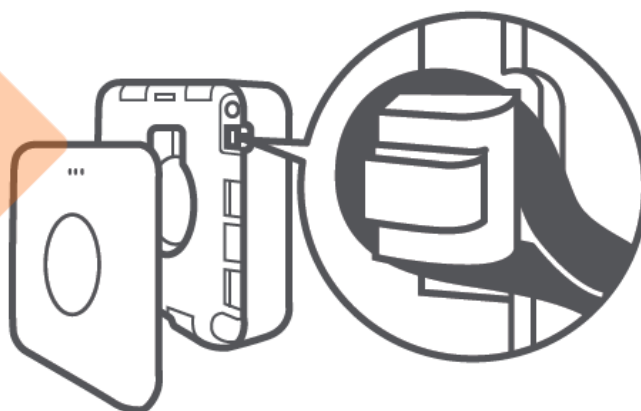
Elhelyezés: helyezze a készüléket a bútor polc felületére közvetlenül.

A ragasztó címke használatával: távolítsa el a védőréteget a címke egyik oldaláról, majd ragassza a készülék hátoldalára, távolítsa el a védőréteget a másik oldalról is, majd helyezze a készüléket a falon megfelelő helyre.

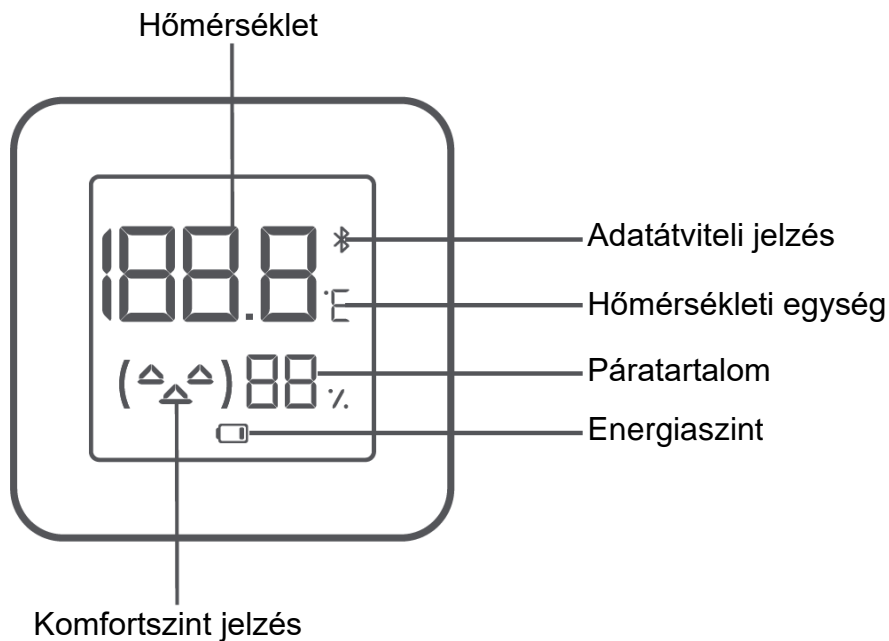


Akasztás: Távolítsa el a hátlapot, majd vezesse át a hurkot az akasztón. Helyezze vissza a hátlapot, majd akassza fel a készüléket.

Megjegyzés: az akasztó hurok nem tartozék, külön vásárolható.



## A KIJELEZŐ INFORMÁCIÓI



### Komfortszint jelzések

Hőmérséklet \ Páratartalom	Kevesebb, mint 19°C	19°C és 27°C között	27°C felett
Kevesebb, mint 20%	(-^--)	(-^--)	(-^--)
20% és 85% között	(-^--)	(^^^)	(-^--)
85% felett	(-^--)	(-^--)	(-^--)

### Alacsony energiaszint jelzés

Ha az elem energiaszintje alacsony, ez a jelzés jelenik meg a kijelzőn. Cseréljen elemet!



Alacsony energiaszint

## CSATLAKOZTATÁS OKOSTELEFONHOZ

### Csatlakoztatás a Mi Home/Xiaomi Home alkalmazáshoz

A készülék a Mi Home/Xiaomi Home alkalmazással\* használható. Vezérlelheti a készüléket, és ellenőrizheti valamint egyéb okos otthon eszközöket a Mi Home/Xiaomi Home alkalmazáson keresztül.

Olvassa be a QR-kódot és telepítse az alkalmazást. Ha már telepítette az alkalmazást, a csatlakoztatási felület jelenik meg. Vagy keresse meg a "Mi Home/Xiaomi Home" alkalmazást az alkalmazás áruházban, töltsse le és telepítse.



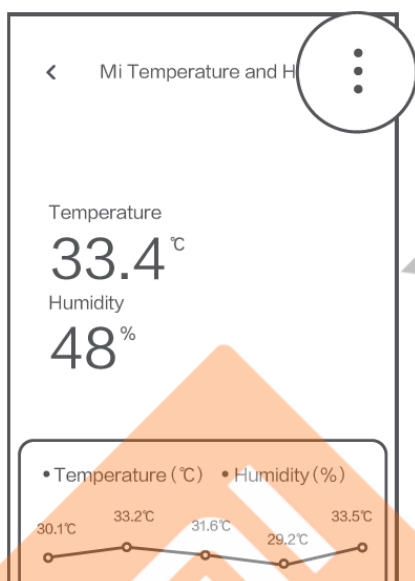
Indítsa el a Mi Home/Xiaomi Home alkalmazást, érintse meg a "+" ikont a jobb felső sarokban és kövesse a megjelenő utasításokat az eszköz csatlakoztatásához.

\* Az alkalmazás neve Európában (Oroszország kivételével) Xiaomi Home. Az ön készülékén megjelenő alkalmazás név az alapértelmezett.

**Megjegyzés:** Az alkalmazás verziója frissülhet, kövesse az utasításokat az aktuális verzió alapján.

Csatlakozás további eszközökhöz

Ellenőrizze, hogy a készülék csatlakoztatva van-e a Mi Home/Xiaomi Home alkalmazáshoz. Érintse meg a "⋮" ikont a jobb felső sarokban a készülék felhasználói felületén, majd kövesse az utasításokat további okos eszközök csatlakoztatásához.

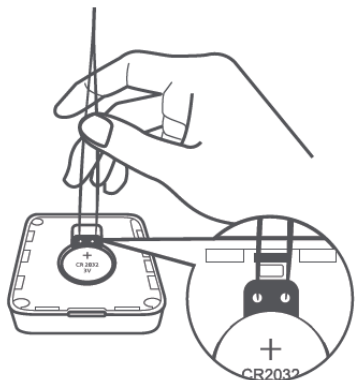


**Megjegyzés:** A készülék csak azokhoz az eszközökhöz csatlakoztatható, amelyek rendelkeznek Mi Bluetooth Gateway funkcióval.



## Gyári állapot visszaállítása

Távolítsa el a hátlapot, használjon valamilyen vezetőképes eszközt (pl csipesz) és csatlakoztassa össze az elem feletti érintkező pontokat kb 5-8 másodpercig. A készülék újraindul és a gyári értékek visszaállításra kerülnek, minden korábbi adat törlésre kerül.



## KARBANTARTÁS ÉS TISZTÍTÁS

- Figyeljen arra, hogy ne kerüljön folyadék a készülékbe, amikor tisztítja azt.
- Ha a készülék felülete koszos lett, akkor törölje meg egy nedves puha ruhával, semleges tisztítószerrel.

