

realme



# realme 4K Smart TV Stick HASZNÁLATI ÚTMUTATÓ

*realme 4K Smart TV Stick Manual HU v1.0 - 1. oldal*

*A dokumentum és annak teljes tartalma a WayteQ Europe Kft. tulajdona.  
A WayteQ Europe Kft. írásos hozzájárulása nélküli felhasználása szigorúan tilos.*

## BEVEZETÉS

Köszönjük, hogy **realme** terméket választott!

Kérjük, használatba vétel előtt olvassa el figyelmesen ezt a használati utasítást, hogy a készüléket könnyen és egyszerűen tudja használni.

A jobb szolgáltatás elérése érdekében a használati utasítás tartalma megváltozhat!

A készülék funkciói és tulajdonságai előzetes figyelmeztetés nélkül megváltozhatnak!

Amennyiben eltérést tapasztal, keresse fel weboldalunkat a legfrissebb információkért!

## BIZTONSÁGI FIGYELMEZTETÉSEK

### FIGYELMEZTETÉS

- Ne kísérelje meg felnyitni a készüléket.
- Kérjük, ne húzza a hálózati kábelt közvetlenül, amikor csatlakoztatja/lecsatlakoztatja a töltő adaptert.
- Kérjük, ne helyezzen idegen tárgyat a készülékbe.
- Ne használja a terméket a használati utasítástól eltérő módon.
- A készüléket csak a rendeltetése szerinti célra használja.

### BIZTONSÁGI FIGYELMEZTETÉSEK

Mindig tartsa be az alábbi előírásokat a készülék használata során. Ezzel csökkentheti tűz, áramütés és egyéb balesetveszély kockázatát.

- Mielőtt megkezdi a termék használatát, győződjön meg róla, hogy az elektromos aljzat, az adapter és a készülék teljesen száraz-e.
- Ne dobja a terméket tűzbe.
- Ne helyezze a készüléket tűz vagy magas hőforrás közelébe.
- Ne használja a készüléket forró vagy párás környezetben pl fürdőszoba, mosdó stb.
- A készülék csak beltéri használatra alkalmas, az optimális hőmérséklet kb. 20-25°C
- A készülék csak otthoni használatra alkalmas.
- A készülék érzékeny műszaki eszköz, kérjük, óvja a leejtéstől és ütődésektől.
- Ne tegye ki a készüléket szélsőségesen magas vagy alacsony hőmérsékletnek, valamint tűző napsugárzásnak vagy közvetlen, nagy hőhatásnak.
- Amennyiben a készülék használata közben azt tapasztalja, hogy az eszköz túlmelegszik, esetleg füstöt vagy kellemetlen szagot bocsát ki, azonnal válassza le az elektromos hálózatról a tüzesetek megelőzése érdekében!
- Amennyiben az adapter vagy a kábele sérült, ne használja tovább a terméket.
- Amennyiben a készülék megsérült, ne használja tovább a terméket.
- Ne hagyja a készüléket kisgyermek számára elérhető helyen
- A készülék nem játék, gyermekek kezébe nem kerülhet! A készüléket és tartozékait, valamint a csomagolás részeit kisgyermek számára elől elzárva tartsa, mert a kis alkatrészek fulladást vagy egyéb sérülést okozhatnak!
- Javasoljuk, hogy azon személyek, akik fizikailag, érzékszervileg, vagy mentálisan korlátozottak, csak felügyelet alatt, vagy akkor használják a készüléket, ha a termék használatának módját és az esetleges veszélyeket, kockázatokat teljesen megismerték és megértették, és részesültek a megfelelő oktatásban.
- A készüléket hűvös, száraz és pormentes helyen tárolja.
- A készüléket csak arra felhatalmazott személy (márkaszerviz) szerelheti szét.
- Karbantartás előtt húzza ki a készülékből a hálózati adaptert.

- Védje az adapter kábelét. Vezesse úgy a kábelt, hogy ne lehessen rálépni, illetve ne sértse meg rá vagy mellé helyezett más eszköz. Különösen figyeljen a kábelre a készülék csatlakozójánál.
- Csak a készülékkel kompatibilis hálózati adaptert használja. Más adapter használata érvényteleníti a garanciát. Húzza ki az adaptert a fali aljzatból, amikor nem használja azt.
- Ellenőrizze a terméken lévő paramétereket (V) és ennek megfelelő hálózati tápegységet használjon.
- Beázás esetén azonnal kapcsolja ki a készüléket. Ne szedje szét a szárításhoz ne használjon melegítő / szárító eszközt, pl. hajszárító, mikrohullámú sütő, stb.
- Ha a készülék vízbe esik, húzza ki az adaptert a fali aljzatból, mielőtt kiveszi a vízből a készüléket.
- Ne csatlakoztassa vagy húzza ki az adaptert a fali aljzatból vizes kézzel.
- Bármilyen kérdés felmerülése esetén forduljon a szervizhez.
- Ne használja a készüléket extrém hőmérsékleti körülmények között (0°C alatt és +40°C felett), mivel ez megrövidítheti a készülék élettartamát.
- Ne dobálja, kopogtassa vagy zárogassa a készüléket, mivel ez sérülést okozhat a készülék alaplapjában.
- Huzamosabb használat esetén a készülék felmelegedhet. Ez normális jelenség.

## JELLEMZŐK

Megnevezés:	realme 4K Smart TV Stick
CPU:	Quad core ARM Cortex-A35
GPU:	ARM G31MP2
Memória:	2 GB
Tárhely:	8 GB
HDMI:	2.1
Wi-Fi:	802.11 a/b/n/g/ac 2.4GHz/5GHz
Bluetooth:	5.0
Bemenet:	5V, 1A
Operációs rendszer:	Google TV
Működési hőmérséklet:	0°C – 40°C
Tárolási hőmérséklet:	-10°C – 70°C
Frekvenciák:	Bluetooth: 2.4GHz ~2.4835GHz, 8±2 dBm (EIRP) Wi-Fi, 2.4 GHz: 2.4GHz ~2.4835GHz, 17±2 dBm (EIRP) Wi-Fi, 5 HGz: 5.150GHz ~5.350GHz, 5.470GHz ~5.725GHz, 16±2 dBm (EIRP) 5.725GHz ~5.850GHz, 11±2 dBm (EIRP)

*\* Minden adat belső laboratóriumi körülmények között mért eredmény, és a különböző használati szokások és a környezet változása miatt a valóságban eltérhetnek.*

## A DOBOZ TARTALMA

- realme 4K Smart TV Stick
- Távirányító
- 2 db AAA elem
- HDMI kábel
- Hálózati adapter
- USB kábel
- Használati útmutató
- Jótállási jegy

### Hulladékkezelés

A hulladékkezelésre a 2012/19/EU európai irányelv vonatkozik.

Az elektronikus hulladékot a háztartási hulladéktól elkülönítve kell elhelyezni az arra kijelölt helyen. További információt a helyi önkormányzattól vagy környezetvédelmi szervezettől kérhet.

### Gyártó:

Realme Chongqing Mobile Telecommunications Corp., Ltd.

Address: No. 178. Yulong Avenue, Youfengshan, Yubei District, Chongqing, China

### Megfelelőségi nyilatkozat (Kivonat)

A forgalomba hozó kijelenti, hogy a készülék megfelel a rendeltetésszerű használatnak és az előírásoknak megfelelően termékmatricával, jótállási jeggyel és magyar nyelvű használati útmutatóval kerül forgalomba.

A gyártó által közzétett nyilatkozat alapján a termék CE megfelelőségi jellel kerül a forgalomba a 79/1997.(XXII.31.) IKIM rendelet 5.§ (1) bekezdésének megfelelően.

### Minőségtanúsítás

A forgalomba hozó tanúsítja, hogy a készülék a 2/1984. (III.10.) IpM-BkM. Sz. rendeletben előírtak szerint megfelel a leírásban szereplő műszaki jellemzőknek.

© 2021 Minden jog fenntartva a WayteQ Europe Kft. részére.

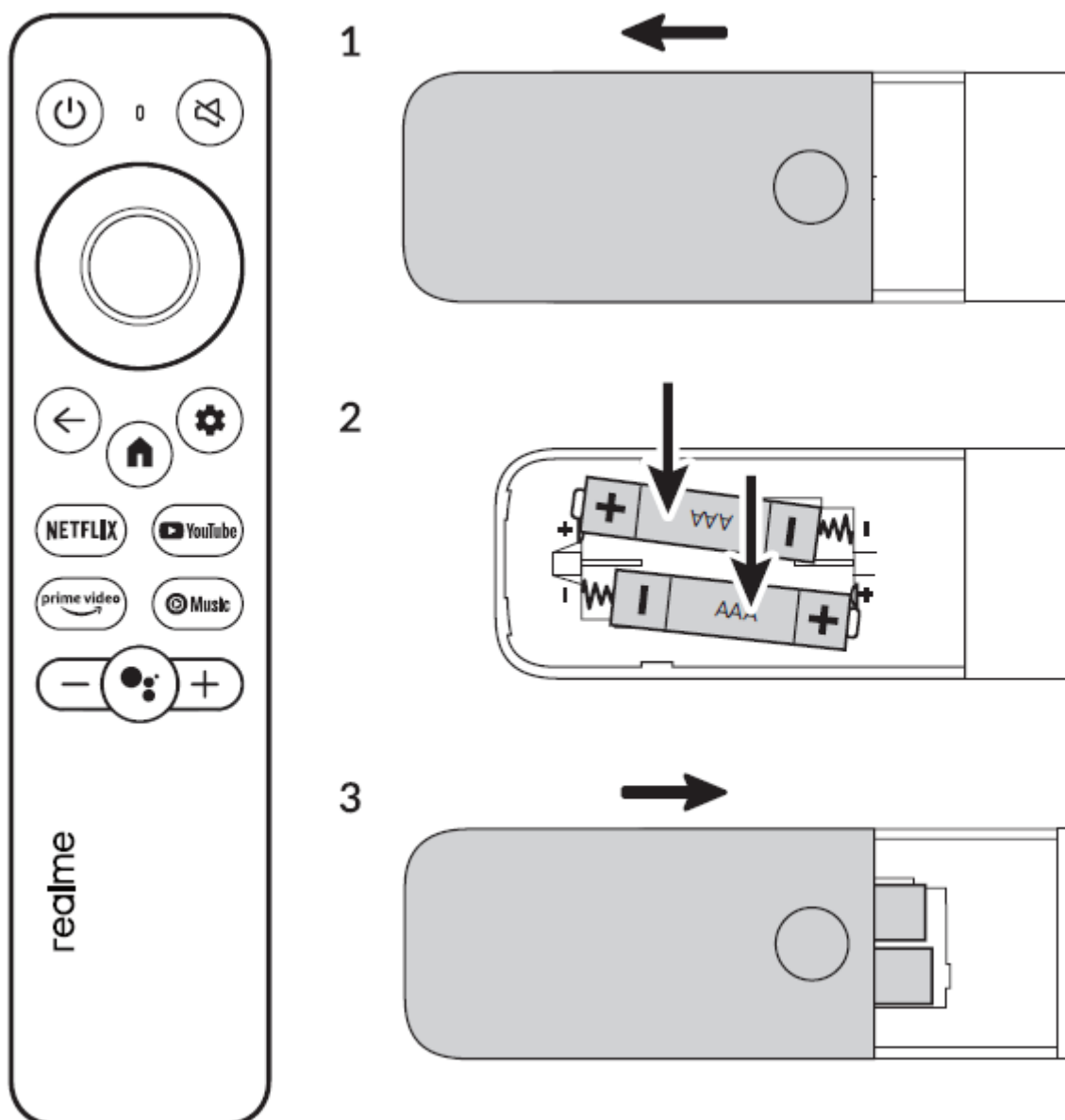
## IMPORTŐR:

# WayteQ

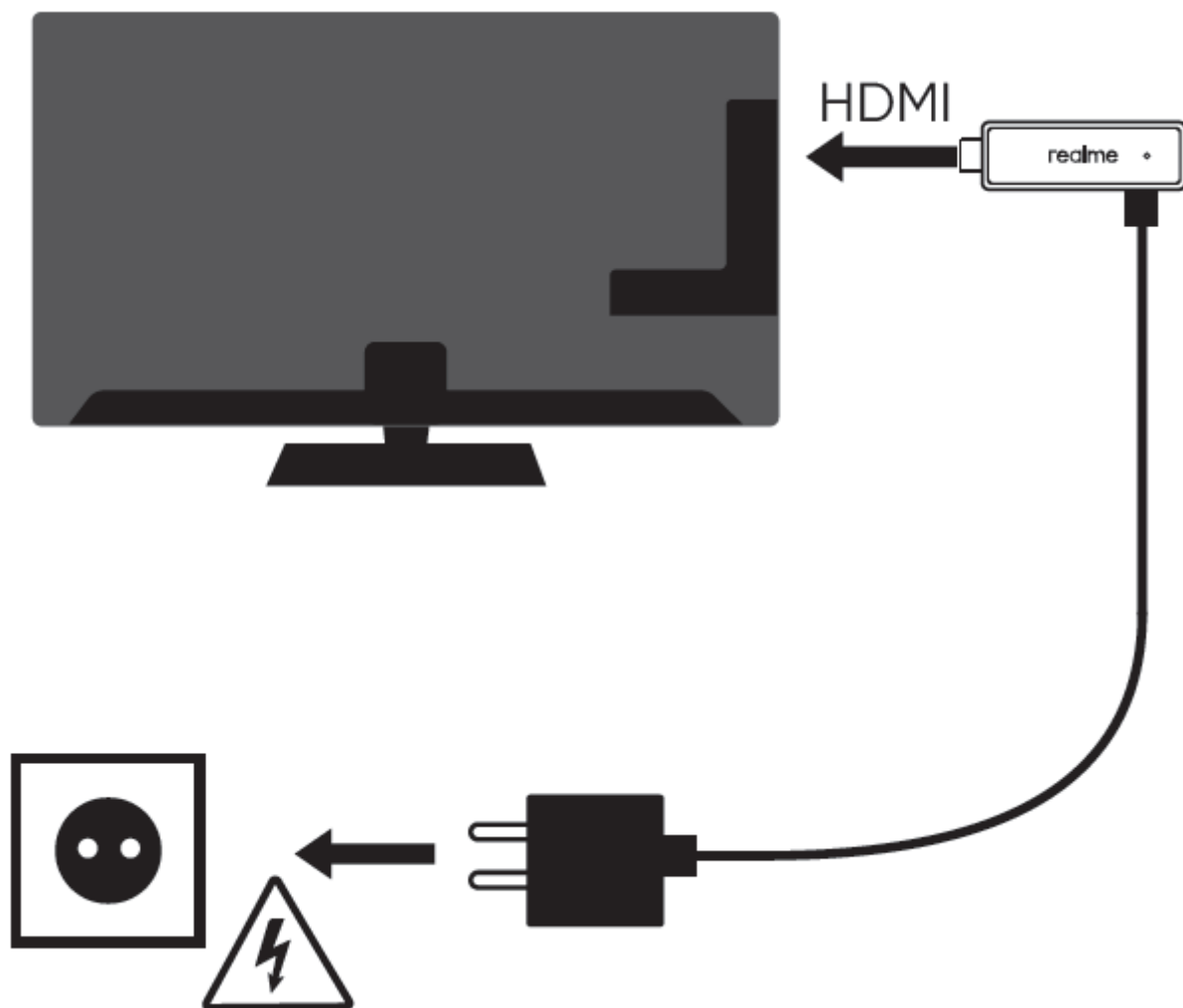
WAYTEQ EUROPE KFT. | 1097 Budapest, Gubacsi út 6.  
Tel.: (+36-1) 21-73-632, (+36 1) 21-73-631 | Fax: (+36-1) 21-73-619  
Email: [info@wayteq.eu](mailto:info@wayteq.eu) | Web: [wayteq.eu](http://wayteq.eu) [realmestores.hu](http://realmestores.hu)

## A KÉSZÜLÉK HASZNÁLATA

Elemek behelyezése:

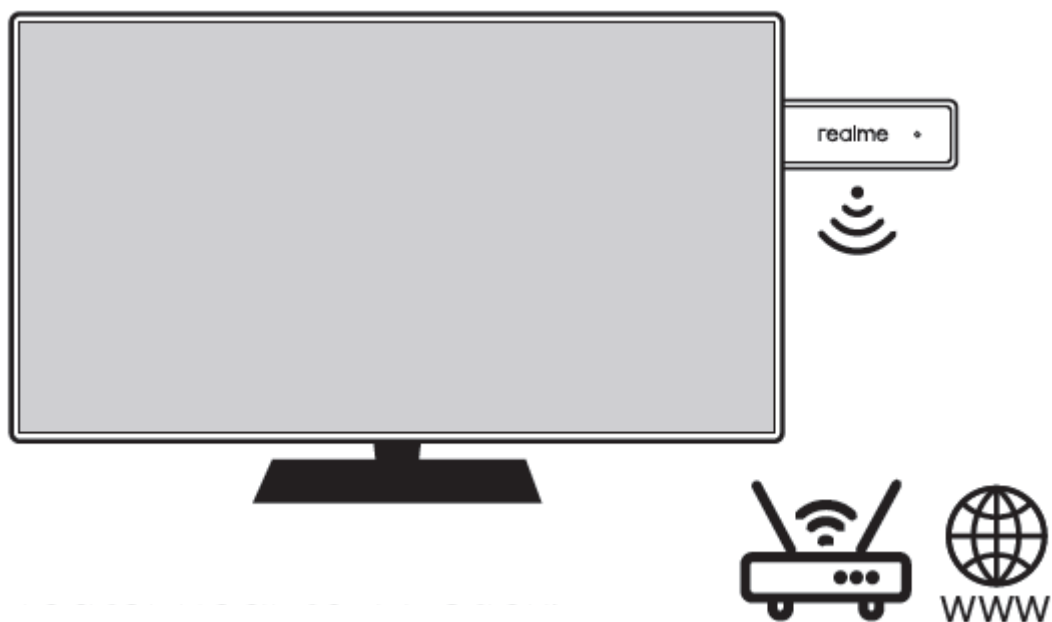


## Csatlakoztatás



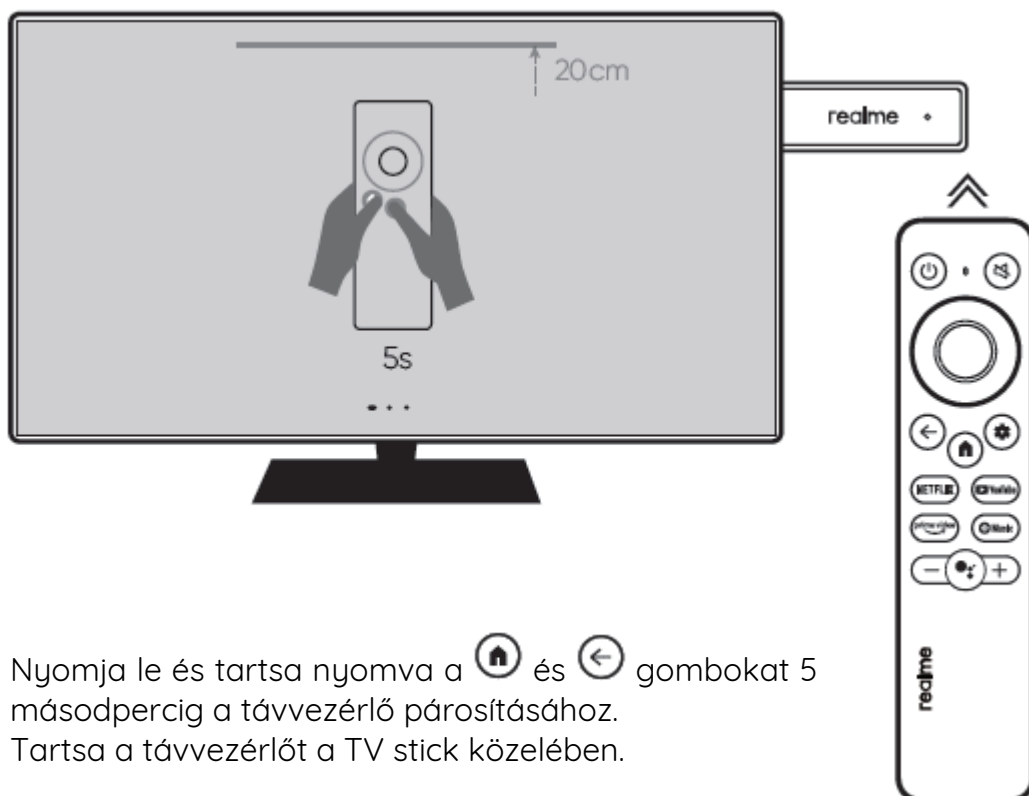
1. Kapcsolja be a TV stick-et és a TV készüléket
2. Válassza ki a megfelelő HDMI bemenetet



## Csatlakoztatás Wi-Fi hálózatra



Tartsa a routert a TV-stick közelében.  
Ellenőrizze, hogy az Internet csatlakozás megfelelően működik.

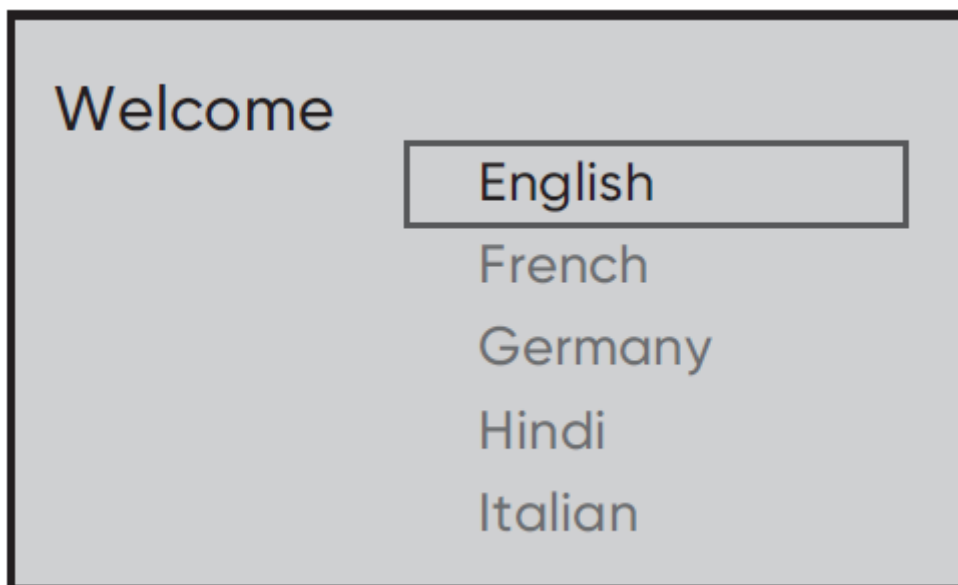
## Távvezérlő párosítása



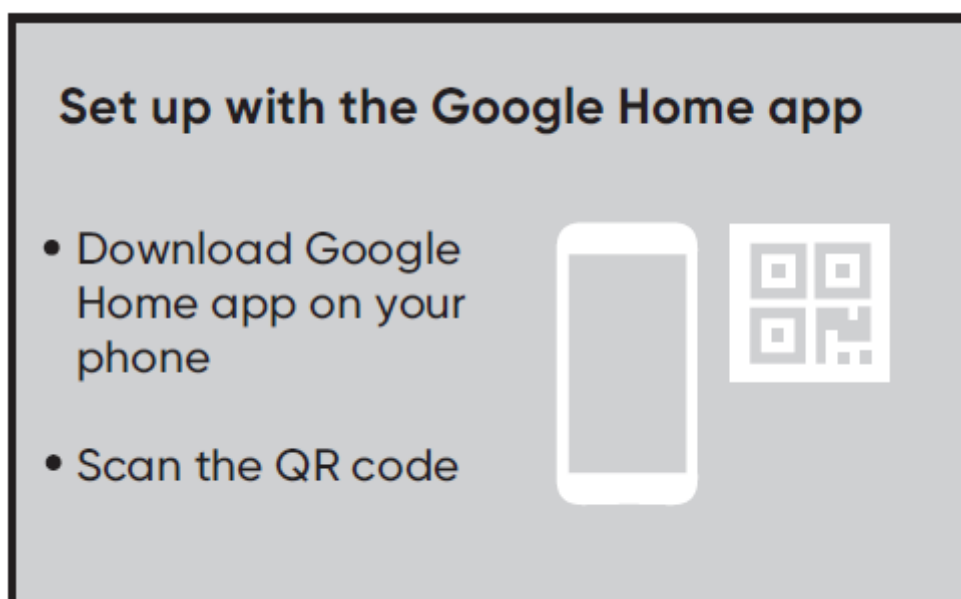
Nyomja le és tartsa nyomva a  és  gombokat 5 másodpercig a távvezérlő párosításához.  
Tartsa a távvezérlőt a TV stick közelében.

## Beállítás

Válassza ki a nyelvet

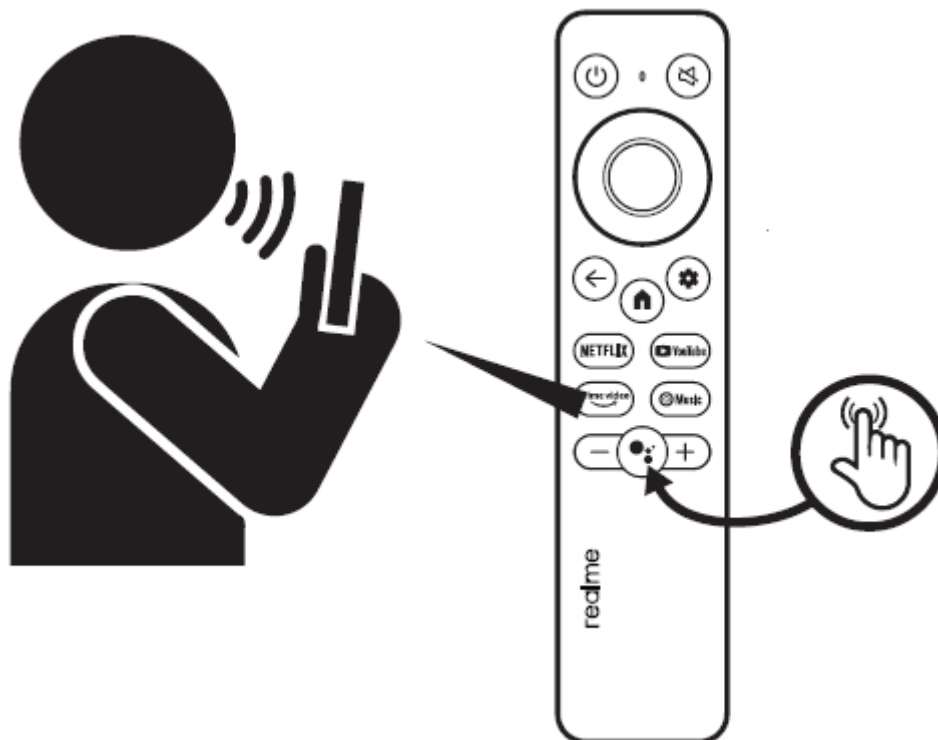


Állítsa be a Google Home alkalmazással vagy lépésről lépésre a távvezérlő használatával.





Nyomja meg a Google Asszistens gombot a távvezérlőn a hangvezérlés használatához.



Keressen a letölthető játékok és alkalmazások között.



A Google TV a készülékben használt rendszer neve és a Google LLC bejegyzett védjegye. A Google és a YouTube a Google LLC bejegyzett védjegyei.