



Mi Okosotthon Kezdőcsomag

HASZNÁLATI ÚTMUTATÓ

Ez a használati útmutató a Global verzióhoz készült. A frissítések után egyes funkciók változhatnak!

A dokumentum és annak teljes tartalma a WayteQ Europe Kft. tulajdona.
A WayteQ Europe Kft. írásos hozzájárulása nélküli felhasználása szigorúan tilos.
Xiaomi Mi Smart Sensor Set Manual HU v1.0 - 1. oldal

BEVEZETÉS

Köszönjük, hogy Xiaomi terméket választott!

Kérjük, használatba vétel előtt olvassa el figyelmesen ezt a használati utasítást, hogy a készüléket könnyen és egyszerűen tudja használni.

A jobb szolgáltatás elérése érdekében a használati utasítás tartalma megváltozhat!

A készülék funkciói és tulajdonságai előzetes figyelmeztetés nélkül megváltozhatnak!

Amennyiben eltérést tapasztal, keresse fel weboldalunkat a legfrissebb információkért!

BIZTONSÁGI FIGYELMEZTETÉSEK

BIZTONSÁGI FIGYELMEZTETÉSEK

Mindig tartsa be az alábbi előírásokat a készülék használata során. Ezzel csökkentheti tűz, áramütés és egyéb balesetveszély kockázatát.

- A csomag érzékeny műszaki eszközöket tartalmaz, kérjük, óvja a leejtéstől és ütődésektől.
- Kérjük, ne tegye ki az eszközöket erős elektromágnesességnek, ill. rádióhullámoknak. Ezek az eszközök meghibásodását okozhatják.
- Ne tegye ki az eszközöket szélsőségesen magas vagy alacsony hőmérsékletnek, valamint tűző napsugárzásnak.
- Amennyiben a Vezérlő Egység elektromos hálózatra történő csatlakoztatása után azt tapasztalja, hogy az túlmelegszik, esetleg füstöt vagy kellemetlen szagot bocsát ki, azonnal válassza le az elektromos hálózatról a tüzesetek megelőzése érdekében!
- Ne hagyja az eszközöket kisgyermek számára elérhető helyen.
- A termékek nem játékok! Gyermek minden esetben kizárólag szülői felügyelet mellett használhatják! Az eszközöket, valamint a csomagolás részeit kisgyermek elől elzárva tartsa, mert a kis alkatrészek fulladást vagy egyéb sérülést okozhatnak!
- Az eszközöket száraz és pormentes helyen tárolja.
- Az eszközök rögzítésekor mindig győződjön meg arról, hogy az eszközt stabilan rögzítette-e. A nem megfelelően rögzített eszköz megsérülhet, valamint súlyos sérüléseket okozhat!
- Karbantartás előtt húzza ki a készüléket a fali aljzatból.
- Beázás esetén azonnal húzza ki a Vezérlő Egységet a fali aljzatból. Ne szedje szét, a szárításhoz ne használjon melegítő / szárító eszközt, pl. hajszárító, mikrohullámú sütő, stb.
- Bármilyen kérdés felmerülése esetén forduljon a szervizhez.
- Ne használja az eszközöket extrém hőmérsékleti körülmények között (-10°C alatt és $+50^{\circ}\text{C}$ felett), mivel ez megrövidítheti az eszközök élettartamát.
- Ne dobálja, kopogtassa vagy rázogassa az eszközöket, mivel ez sérülést okozhat az eszközökben.
- Huzamosabb használat esetén, vagy folyamatos terhelés mellett a Vezérlő Egység felmelegedhet. Ez normális jelenség.
- Ne helyezzen nehéz tárgyakat az eszközökre.
- Az internetre, vagy egyéb hálózatokra, mint pl. számítógépekre való csatlakozás során a készülékre vírusok, kényszerű applikációk vagy egyéb ártalmas programok települhetnek.
- Kérjük, csak olyan kapcsolódási kéréseket, vagy letöltött fájlokat fogadjon / nyisson meg, amelyek biztonságos helyről származnak.
- Ne használja az eszközöket rendeltetésszerű használatán kívül más célra!
- A Vezérlő Egységet úgy helyezze el, hogy a WiFi vétel erős legyen.
- Tartsa távol nagy fém tárgyaktól és mikrohullámú sütőtől, mert ezek rontják a WiFi jel minőségét.
- Fürdőszobába és egyéb, nagy páratartalmú helyiségekbe ne helyezze a Vezérlő Egységet, illetve az érzékelőket.

JELLEMZŐK

Mi Vezérlő Egység

Modell:	DGNWG05LM
Működési környezet:	0 ~ 40°C
Működési páratartalom:	0 ~ 95% RH, páralecsapódás nélkül
Tápellátás:	100 - 240V~, 50/60 Hz
Vezeték nélküli kapcsolat:	WiFi: 802.11b/g/n 2.4 GHz Zigbee: 2400 ~ 2483,5 MHz

Mi Mozgásérzékelő

Modell:	RTCGQ01LM
Működési környezet:	-10 ~ 45°C
Működési páratartalom:	0 ~ 95% RH, páralecsapódás nélkül
Érzékelési távolság:	≤ 7 m
Érzékelési szög	≈ 170°
Tápellátás:	CR2450 gombelem
Vezeték nélküli kapcsolat:	Zigbee: 2400 ~ 2483,5 MHz

Mi Nyitásérzékelő

Modell:	MCCGQ01LM
Működési környezet:	-10 ~ 50°C
Működési páratartalom:	0 ~ 95% RH, páralecsapódás nélkül
Tápellátás:	CR1632 gombelem
Vezeték nélküli kapcsolat:	Zigbee: 2400 ~ 2483, MHz

Mi Okos Kapcsoló

Modell:	WXKG01LM
Működési környezet:	-10 ~ 50°C
Működési páratartalom:	0 ~ 95% RH, páralecsapódás nélkül
Tápellátás:	CR2032 gombelem
Vezeték nélküli kapcsolat:	Zigbee: 2400 ~ 2483, MHz

Hulladékkezelés

A hulladékkezelésre a 2002/96/EK európai irányelv vonatkozik.

Az elektronikus hulladékot a háztartási hulladéktól elkülönítve kell elhelyezni az arra kijelölt helyen. További információt a helyi önkormányzattól vagy környezetvédelmi szervektől kérhet.

Gyártó:

Lumi United Technology Co., Ltd. (Mi Ecosystem Company)

8th Floor, JinQi Wisdom Valley, No.1 TangLing Road, LinXian Ave, Taoyuan Residential District, Nanshan District, Shenzhen, China. 518055. Address: Room 908, Building 1, No. 399, Shengxia Road, Zhangjiang High-tech park, Shanghai, P.R. China

Megfelelőségi nyilatkozat (Kivonat)

A forgalomba hozó kijelenti, hogy a készülék megfelel a rendeltetésszerű használatnak és az előírásoknak megfelelően termékmatricával, jótállási jeggyel és magyar nyelvű használati útmutatóval kerül forgalomba.

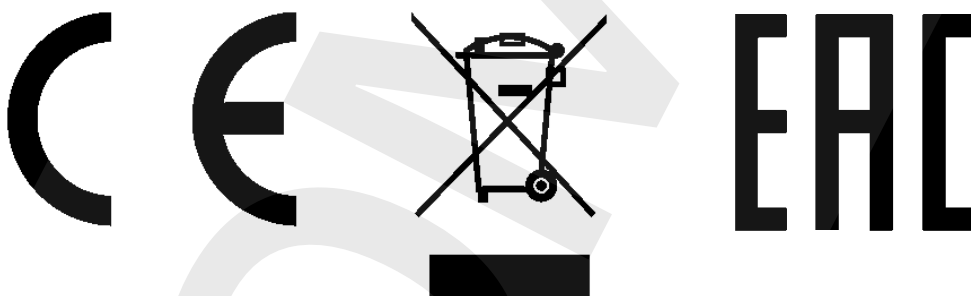
A gyártó által közzétett nyilatkozat alapján a termék CE megfelelési jellel kerül a forgalomba a 79/1997.(XXII.31.) IKIM rendelet 5.§ (1) bekezdésének megfelelően.

A gyártó ezennel kijelenti, hogy minden alapvető rádiós tesztet elvégeztünk, és hogy a fent említett termék megfelel a 2014/53/EU direktíva összes alapvető követelményének.

Minőségtanúsítás

A forgalomba hozó tanúsítja, hogy a készülék a 2/1984. (III.10.) IpM-BkM. Sz. rendeletben előírtak szerint megfelel a leírásban szereplő műszaki jellemzőknek.

© 2019 Minden jog fenntartva a WayteQ Europe Kft. részére.



A DOBOZ TARTALMA

- Mi Vezérlő Egység
- Mi Vezeték Nélküli Kapcsoló
- Mi Mozgásérzékelő, 2 db
- Mi Nyitásérzékelő, 2 db
- Jótállási jegy

IMPORTŐR:

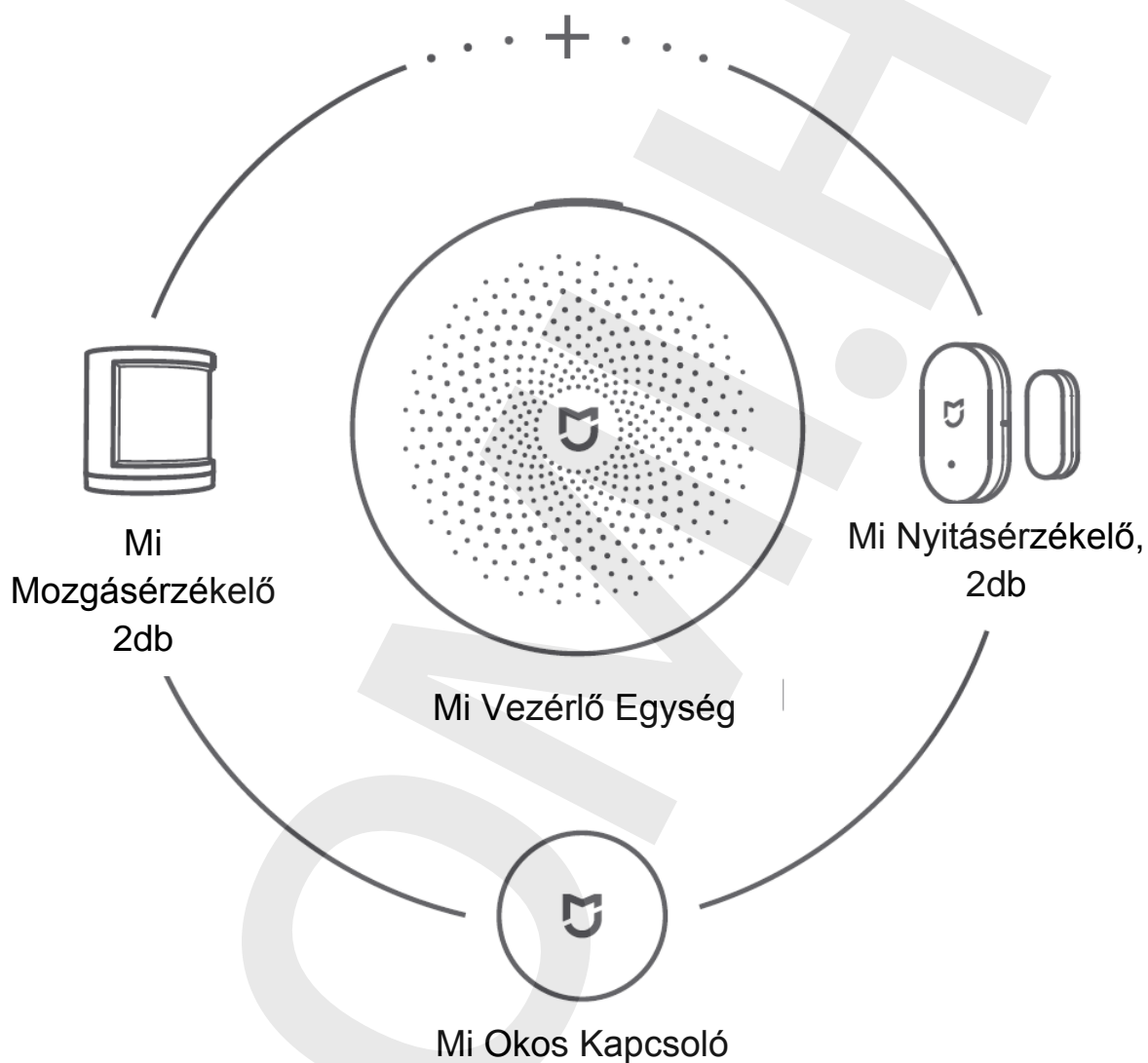
WayteQ

WAYTEQ EUROPE KFT. | 1097 Budapest, Gubacsi út 6.
Tel.: (+36-1) 21-73-632, (+36 1) 21-73-631 | Fax: (+36-1) 21-73-619
Email: info@wayteq.eu | Web: www.wayteq.eu

BEMUTATÁS

Az Mi Okosotthon kezdőcsomagban az Mi Vezérlő Egység együttműködik a Mozgásérzékelőkkel, a Nyitásérzékelőkkel, valamint az Okos Kapcsolóval, melyek segítségével többféle működést beállíthat, mint pl. az éjjeli lámpa be/kikapcsolása mozgás érzékelésekor, figyelmeztető jelzések és ajtócsengő.

Használható további Mi eszközökkel az Mi Home alkalmazásban, amellyel további izgalmas funkciókat érhet el.



GYORS BEÜZEMELÉS

Ez a csomag együttműködik és vezérelni tud további Xiaomi Eco-system eszközöket a Mi Home alkalmazáson keresztül.

1. Mi Home alkalmazás letöltése

a) lehetőség

- i) Android felhasználók: töltsék le az „Mi Home” alkalmazást a Google Play Áruházból
- ii) iOS felhasználók: töltsék le az „Mi Home” alkalmazást az App Store-ból

b) lehetőség: olvassa be a QR-kódot és telepítse az Mi Home alkalmazást



Mi Home

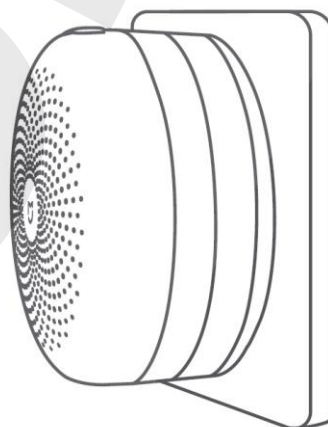


2) Csatlakozás hálózathoz

A Vezérlő Egységet csatlakoztassa egy fali aljzatba és egy okostelefonnal csatlakozzon 2,4 GHz-es Wifi hálózathoz!



2.4 G



3) Eszköz hozzáadása

Indítsa el az Mi Home alkalmazást és érintse meg a „+” jelet a jobb felső sarokban, majd kövesse a képernyőn megjelenő utasításokat.

* Ha nem jön létre a csatlakozás, nyomja meg és tartsa nyomva a Vezérlő Egység gombját legalább 5 másodpercig!

ÁTTEKINTÉS

Mi Vezérlő Egység

Az Mi Vezérlő Egység az Mi Okosotthon Kezdőcsomag központi egysége, amelyen keresztül minden további érzékelő és eszköz kapcsolódik és együttműködik.

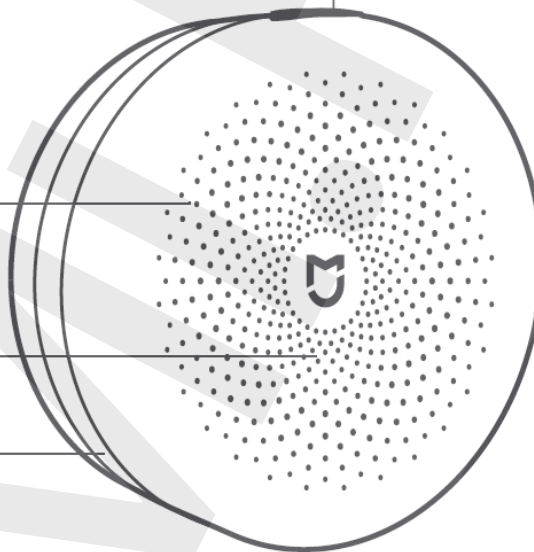
Gomb

Nyomás és nyomva tartás: 5
másodpercig a visszaállításhoz
1x nyomás: éjjeli fény be/ki
2x nyomás: figyelmeztetés be/ki
3x nyomás: alegység hozzáadása

Világítás
érzékelő terület

Hangszóró

Éjjeli fény



Mi Mozgásérzékelő

A beépített infravörös érzékelő segítségével az Mi Mozgásérzékelő a közelben lévő emberek és állatok mozgását érzékeli és automatikusan bekapcsolja az éjjeli fényt, amikor Ön hazaérkezik, illetve lekapcsolja azt, ha távozik.

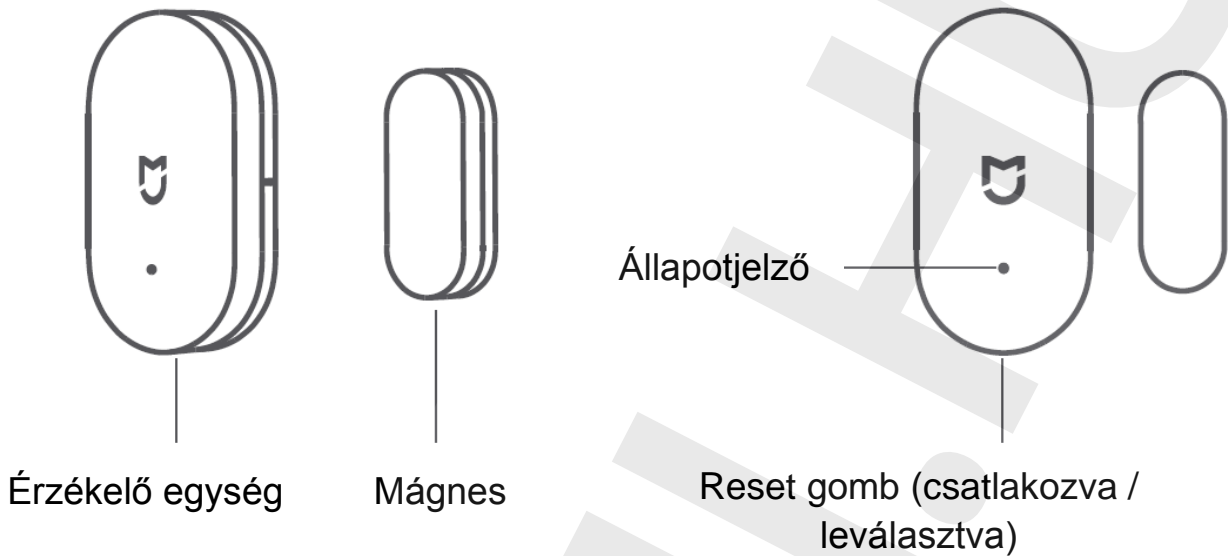
Fresnel lencse
(állapotjelzővel)

Reset gomb
(csatlakozva /
leválasztva)



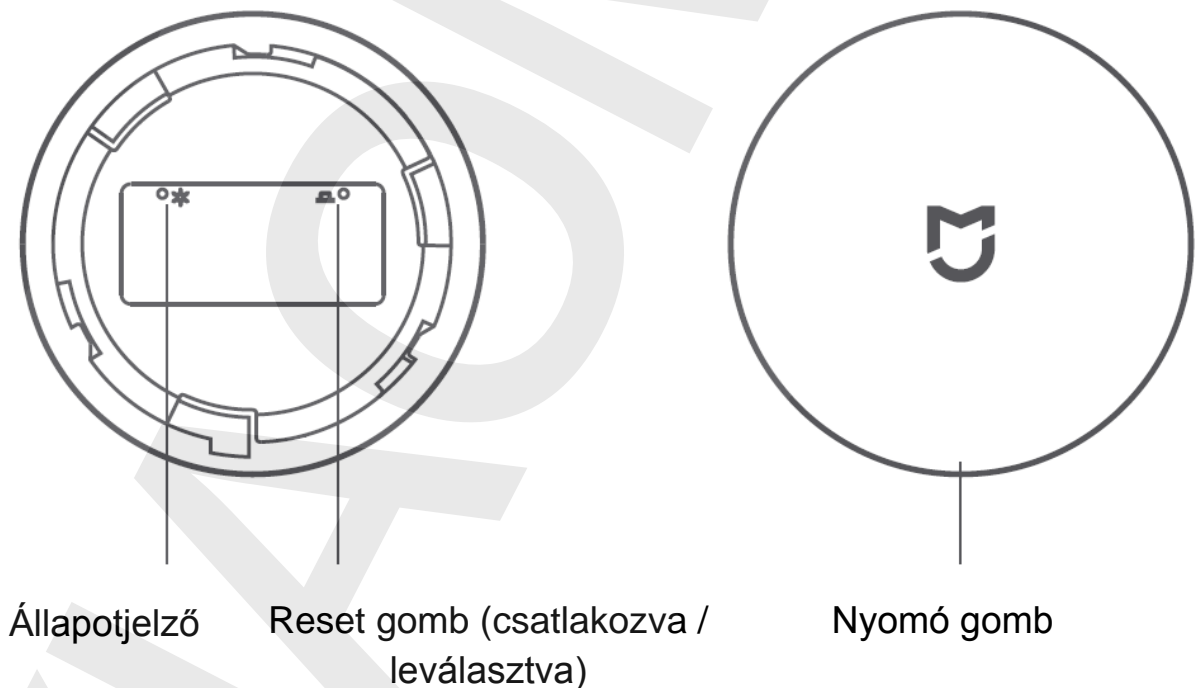
Mi Nyitásérzékelő

A Mi Nyitásérzékelő az ablakok és ajtók állapotát érzékeli az érzékelő egység és a mágnes közötti távolság által. Beállíthatja, hogy az ajtó nyílásakor a csengő jelezzen a Mi Vezérlő Egységen keresztül.



Mi Okos Kapcsoló

A Mi Okos Kapcsoló könnyen beállítható többféle funkció használatához, pl: ajtócsengő, riasztás be/kikapcsolása.



ÜZEMBE HELYEZÉS

Hatásos működési távolság ellenőrzése: nyomja meg a Reset gombot a Mozgásérzékelőn az elhelyezni kívánt helyen. A Vezérlő Egység hangjelzést ad, hogy jelezze a hely megfelelő a Vezérlő Egységgel történő csatlakoztatáshoz.

Mi Mozgásérzékelő:

1. lehetőség: helyezze a kívánt helyre és tartsa szárazon és tisztán

2. lehetőség: távolítsa el a védőfóliát, majd helyezze el a megfelelő helyre

* A javasolt elhelyezési magasság: 1,2 m és 2,1 m között

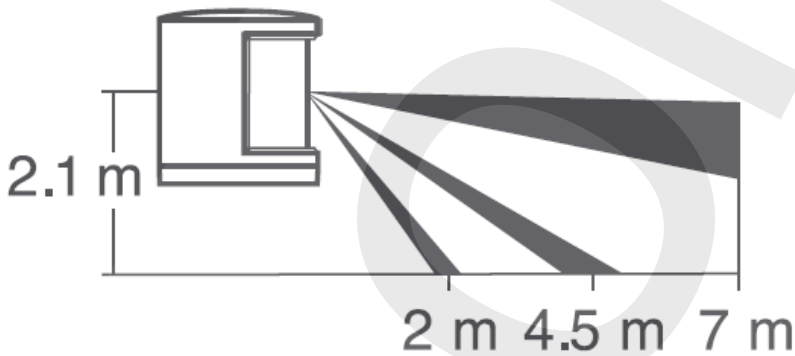
* A lencsének megfelelő rálátás kell a megfigyelt területre és az asztal vagy szekrény széléhez minél közelebb kell elhelyezni.



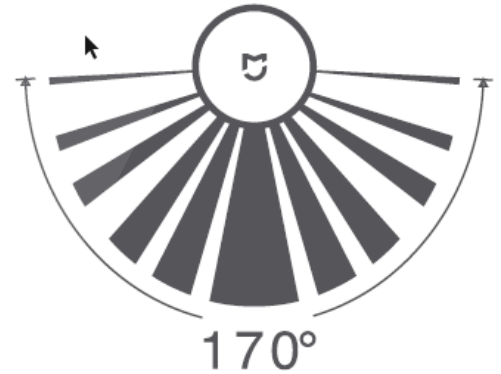
1. Távolítsa el a védőfóliát



2. Helyezze el a kívánt helyre



Hatékony működési távolság - oldalnézet

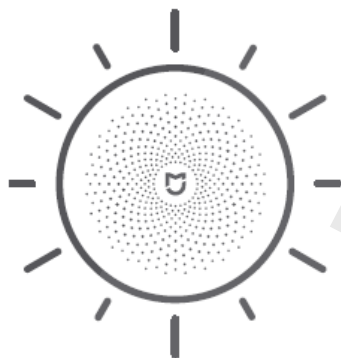


Hatékony működési távolság - felülnézet

Nyomja meg az Okos Kapcsolót az éjjeli fény be/kikapcsolásához.



Okos Kapcsoló



Éjjeli fény

Nyomja meg duplán az Okos Kapcsolót a riasztó be/kikapcsolásához.



Okos kapcsoló



Riasztó

Nyitott ajtó figyelmeztetés



Ha az ajtó több, mint egy percig van nyitva



Riasztó



Azonnali üzenet

További alegységek hozzáadása

Nyissa meg az Mi Home alkalmazást! Válassza ki az Mi Vezérlő Egységet (Mi Controller Hub) és kövesse a képernyőn megjelenő utasításokat egy alegység csatlakoztatásához, amíg nem hallja a „Connected” jelzést a egység felől.

* Ha nem jön létre csatlakozás, vigye közelebb az alegységet a Vezérlő Egységhez és próbálja újra!

Elemek cseréje

Mi Mozgásérzékelő

1. Távolítsa el a mozgásérzékelő elemfedelét annak az óramutató járásával ellentétes irányba történő elcsavarásával!

* Ha az érzékelő falra van szerelve, akkor eltávolíthatja az érzékelőt a falról az óramutató járásával ellentétes irányba történő elcsavarásával!

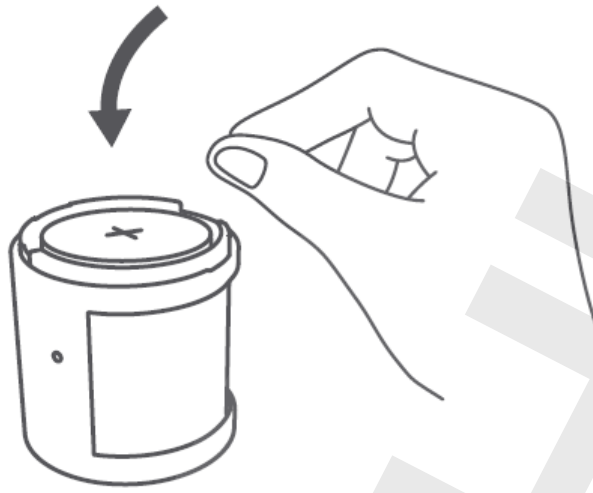


2. Távolítsa el az elemet kézzel vagy használjon egy nem fém segédeszközt!

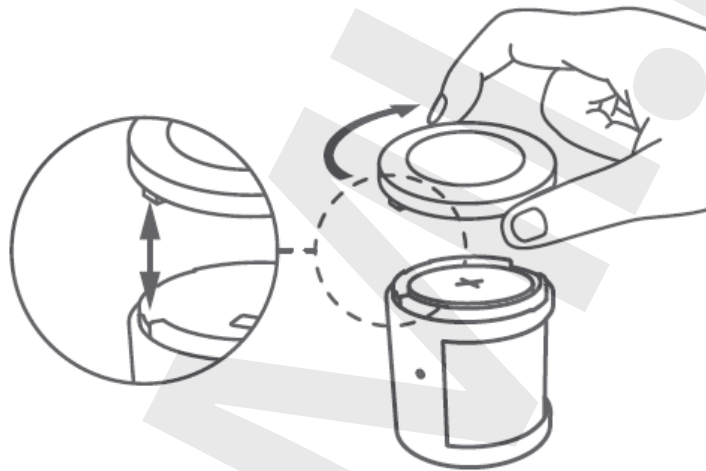


3. Helyezzen egy CR2450-es elemet az elemtartóba!

* Figyeljen az elem pozitív és negatív pólusaira! A pozitív pólusnak felfelé kell néznie!



4. Helyezze az elemfedelelet a retesz alapján a megfelelő pozícióba és forgassa el az óramutató járásával megegyező irányba!

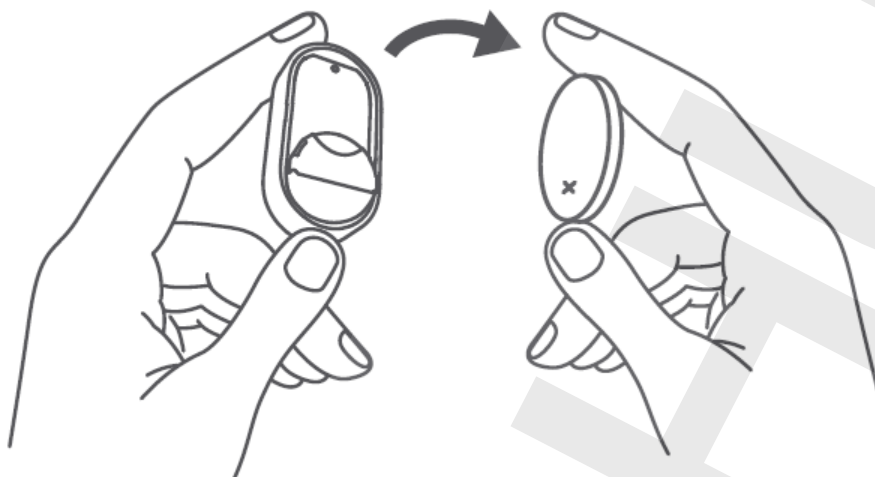


Mi Nyitásérzékelő

1. Kézzel vagy segédeszközzel nyissa ki az elemtartót!

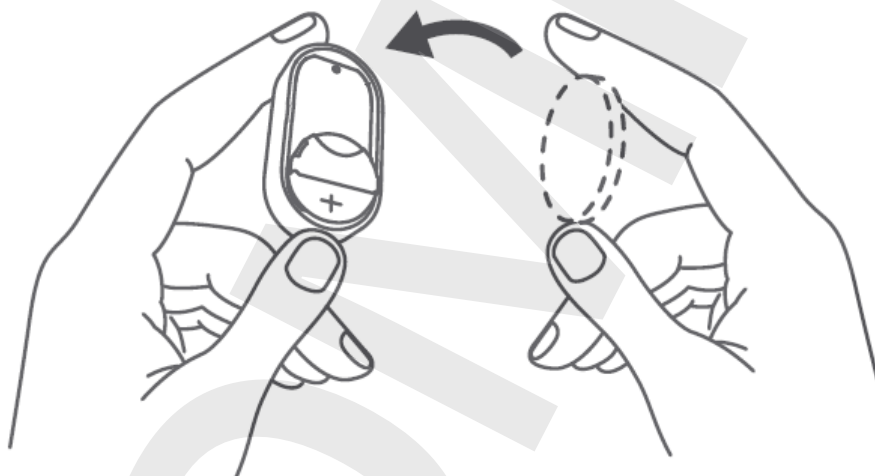


2. Távolítsa el az elemet kézzel vagy használjon egy nem fém segédeszközt!

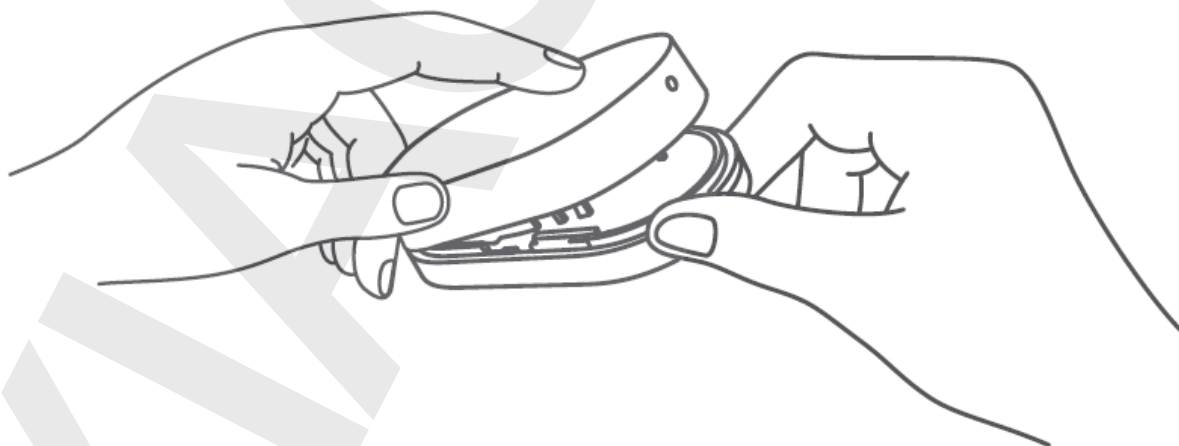


3. Helyezzen egy CR1632-es elemet az elemtartóba!

* Figyeljen az elem pozitív és negatív pólusaira! A pozitív pólusnak felfelé kell néznie!

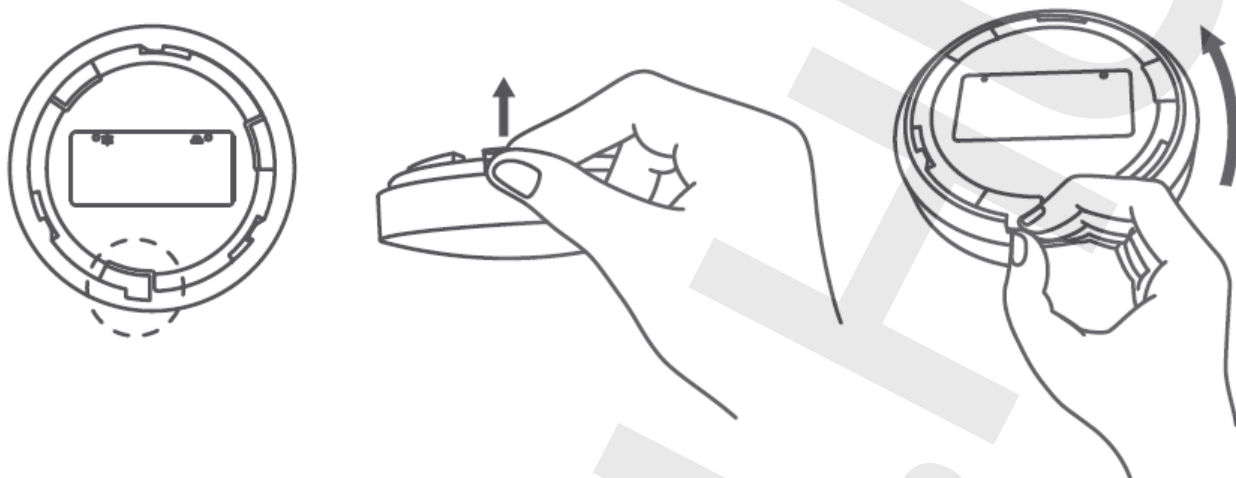


4. Helyezze vissza az elemfedelelet!

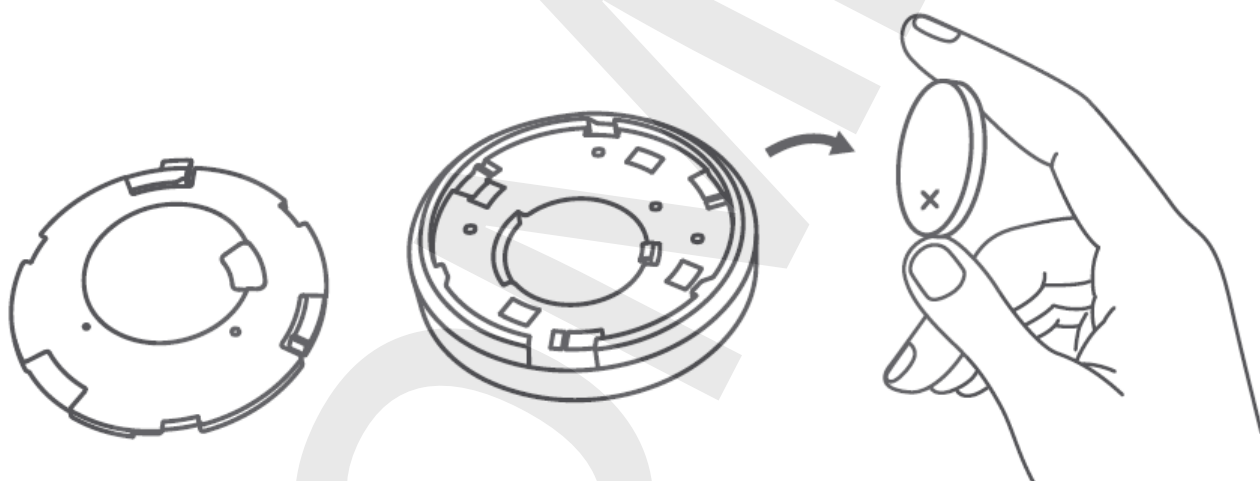


Mi Okos Kapcsoló

1. Távolítsa el a kapcsoló elemfedelét az elemfedél reteszének óvatos megnyomásával, majd az óramutató járásával ellentétes irányba történő elcsavarásával!

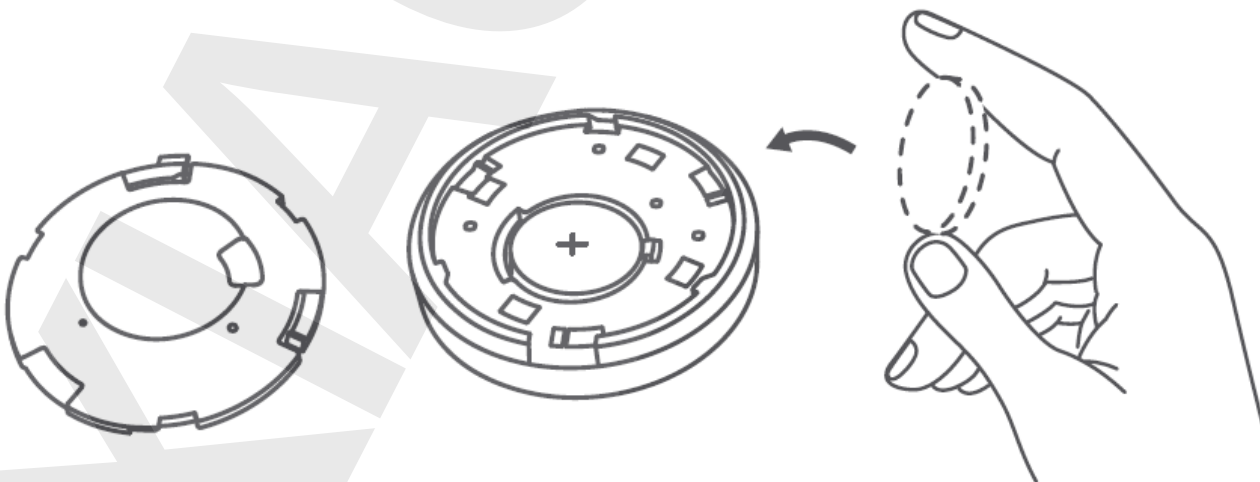


2. Távolítsa el az elemet kézzel vagy használjon egy nem fém segédeszközt!

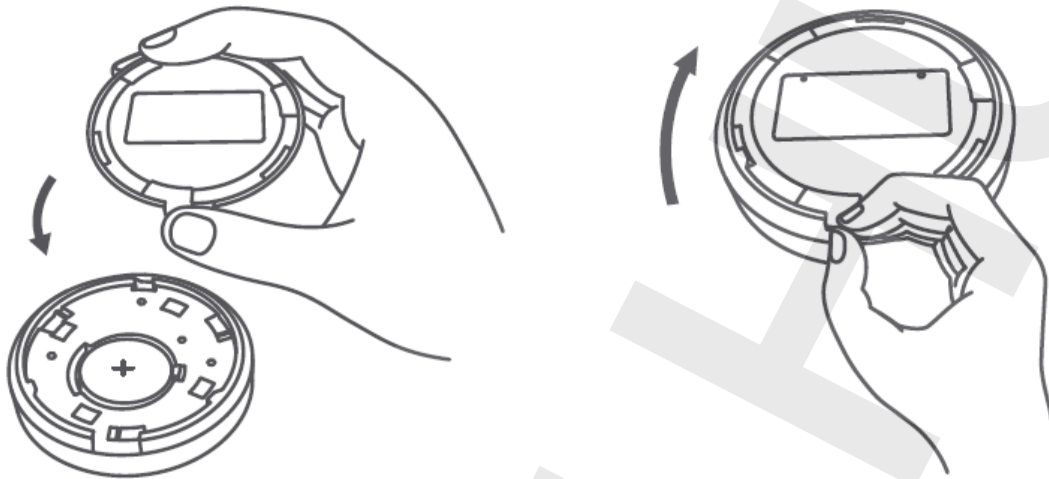


3. Helyezzen egy CR2032-es elemet az elemtartóba!

* Figyeljen az elem pozitív és negatív pólusaira! A pozitív pólusnak felfelé kell néznie!



4. Helyezze az elemfedelelet a megfelelő pozícióba és forgassa el az óramutató járásával megegyező irányba!



A dokumentum és annak teljes tartalma a WayteQ Europe Kft. tulajdona.
A WayteQ Europe Kft. írásos hozzájárulása nélküli felhasználása szigorúan tilos.